



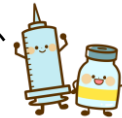
厳しい寒さの中でも、元気いっぱいな子どもたち。しかし、低温・低湿の冬は、インフルエンザや感染性胃腸炎が流行する季節です。市内でもインフルエンザと新型コロナウイルス感染症が同時流行しています。規則正しい生活を送り体調を整えておくことはもちろんですが、人混みへの外出を控えたりして、丈夫な体作り、環境作りに気を配り、寒い冬を元気に乗り切りましょう。



1月16日～22日まで、すみれ組・れんげ組・さくら組を対象に
ダウンメディアの取り組みとして元気いっぱいチャレンジカードを実施しました。
来月に集計結果を掲載させていただきます♪
今年度もチャレンジカードへのご協力ありがとうございました。

～お知らせ～

さくら組で麻疹風疹予防接種がまだお済みでない方は、**R7年3月31日までに**
接種を済ませておきましょう。3月には予防接種の在庫が少なくなるようなので、
早めにお済ませください。



引き続きインフルエンザが流行しています



出雲圏域においては先月、インフルエンザ流行警報が発表されました。また、新型コロナウイルス感染症も同時流行しており、今後も患者数の増加が考えられますので感染予防をしましょう。
あすなる保育園でも感染拡大防止のため手洗い、うがい、換気、加湿をしっかりと行い感染予防に努めていきたいと思ひます。

<家庭で出来る感染対策>

- こまめな手洗い・手指消毒
- 場面に応じたマスクの着用(病院受診や発熱等の症状がある方でやむを得ず外出する時など)
- こまめな換気(風の通りができるよう2方向の窓を全開にする)
- 十分な休養・栄養・水分補給

インフルエンザと診断された場合、園にお知らせください。
感染拡大防止のため、細めに検温していきたいと思ひます。
マスク着用の際は、紛失防止のため名前の記入をお願いいたします。

1月に手洗い・うがい・咳エチケットのお話をしました



たんぽぽ組～さくら組で、手洗い練習用のスタンプを使用して実際に手洗いの練習を行いました。
手のひらにはばい菌のイラストが描かれたスタンプを押して、きれいにスタンプが消えるまで楽しみながらしっかりと丁寧に手洗いを行っていました。
普段から丁寧な手洗いが出来るよう、声をかけていきたいと思ひます♪

～こんなお話しをしました～

- 咳やくしゃみをする時、どれだけつばやばい菌が飛ぶかについて
- うがいの正しいやり方について
- どんな時に手を洗うのか
- 正しい手洗いの仕方について

親子で一緒に手洗いをして感染予防に努めましょう！

冬に流行る感染症について（胃腸炎）

●冬はウイルスによる胃腸炎のシーズンで、ノロウイルスやロタウイルスがあります。冬から春先にかけて流行する感染性胃腸炎で激しい嘔吐、**白く水っぽい下痢などの症状**がでます。水分を取りたがらない、おしっこの量が少ない、または半日以上出ていない、目の周りがくぼんでいるなどの症状が出たら直ぐに受診しましょう。**おもちゃの消毒やオムツ替え後の手洗い**も感染予防に効果的です。

